



¿Qué es el Autismo?

Los Trastornos del Espectro Autista (TEA) son trastornos del neuro-psico-desarrollo de inicio temprano.

• Están caracterizados por déficits en dos dimensiones centrales:

- Comunicación social (lenguaje, comunicación e interacción social).
- Patrones de conductas repetitivos/restringidos e hiper o hipo reactividad a los estímulos sensoriales. (auditivo, visual, táctil, dolor, etc.).

Son trastornos que persisten durante toda la vida, pero de acuerdo a su gravedad y con una intervención temprana, la mayoría de los niños y niñas manifiestan avances y mejorías.

Algunas personas con TEA, presentan ciertas capacidades o habilidades especiales para la música, pintura, informática, memoria, matemáticas, idiomas, etc.

¿Con qué frecuencia se presentan?

Los primeros estudios decían que había 4 o 5 casos cada 10.000 personas. Actualmente las cifras promedio en el mundo, alcanzan el 1/100. Son más frecuentes que el Síndrome de Down, la Espina Bífida o la Diabetes infantil.

¿Cuáles son sus causas?

La causa o causas exactas del autismo todavía no se conocen, se plantean causas múltiples. Las investigaciones muestran que los factores genéticos son importantes. Existen muchas investigaciones sobre el efecto de distintos factores del medio ambiente pero aún no son concluyentes.



¿Cuándo y Cómo se pueden detectar?

Luego de los 3 años pueden diagnosticarse con certeza, pero a los 18 meses y aún antes se pueden detectar indicadores de riesgo para TEA.

Señales de Alerta

- ◆ No sonríe ni hace otra manifestación de placer o alegría luego de los 6 meses
- ◆ No responde a sonidos, sonrisas u otras expresiones faciales a los 9 meses o más
- ◆ No realiza gestos como señalar, mostrar, estirar la mano o saludar a los 12 meses
- ◆ No balbucea a los 9 meses. No dice palabras a los 18 meses o no produce frases a los 30 meses.
- ◆ No responde cuando se lo llama por su nombre, luego de los 10 meses
- ◆ Pérdida de cualquier habilidad adquirida (hablar, sonreír a otros, jugar, etc.) a cualquier edad.

Si su hijo o hija presenta alguno de estos signos en forma mantenida consulte con su pediatra o médico de referencia.

En el Carné de Salud del Niño y de la Niña de uso universal en el Uruguay, aparece una guía para orientar a los padres en la observación y estímulo del desarrollo de sus hijos.

página 18



Si usted está preocupado por el desarrollo de su hijo, **no espere:** hable con su pediatra para que realice los controles correspondientes.

En nuestro país se elaboró una **Guía Nacional de Vigilancia del Desarrollo** que facilita la detección de éstos y otros problemas del desarrollo en los controles de Salud de los niños.

Con la detección precoz y los tratamientos tempranos mejoran la evolución y pronóstico en todos los casos de TEA

Instituciones de Referencia:

Unidad Especializada en Trastornos del Espectro Autista, Clínica de Psiquiatría Pediátrica.

Centro Hospitalario Pereira Rossell
www.unidadteauruguay.org
unidadteauruguay@gmail.com

Federación Autismo Uruguay

<http://federacionautismouruguay.org>
<http://www.facebook.com/federacion.autismouruguay>
federacionautismouruguay@gmail.com



¿Cómo se Diagnostican?

El diagnóstico es CLÍNICO, quiere decir que no hay por ahora exámenes de sangre, orina, placas, tomografías, resonancias ni electroencefalogramas que lo confirmen, pero contribuyen a detectar otros problemas asociados.

Lo realiza generalmente el Psiquiatra Pediátrico o el Neuropediatra, pero los que primero lo sospechan, son los padres, el pediatra, médico de familia del niño/a o los maestros de educación inicial.

El diagnóstico está basado en una historia clínica detallada y la observación del niño. La información más importante y sensible para el diagnóstico es la que brindan los padres. Los informes de educadores y otros profesionales contribuyen mucho a mejorar el conocimiento del niño/a y alcanzar un diagnóstico.

Existen cuestionarios especiales, pruebas psicológicas o entrevistas de juego que colaboran con el diagnóstico en cada niño.

¿Qué tratamientos se utilizan?

Dada la diversidad de la población con TEA y el estado actual de los conocimientos no se puede usar un único tratamiento. Las estrategias deben ser personalizadas para cada niño/a, según su edad y características propias.

El objetivo primordial de los tratamientos es lograr el máximo desarrollo de las capacidades de cada niño/a, apuntando a su mayor autonomía y participación.

Los programas educativos estructurados, la estimulación de la comunicación y el lenguaje, los tratamientos conductuales, psicomotrices y de habilidades sociales, son centrales en las estrategias de intervención. De acuerdo a la situación del niño/a (edad, problemáticas asociadas, complicaciones, preferencias) se incluirán otras intervenciones tales como: fármacos, terapias asistidas por animales, terapias expresivas, restricciones dietéticas, psicoterapias dinámicas, etc.

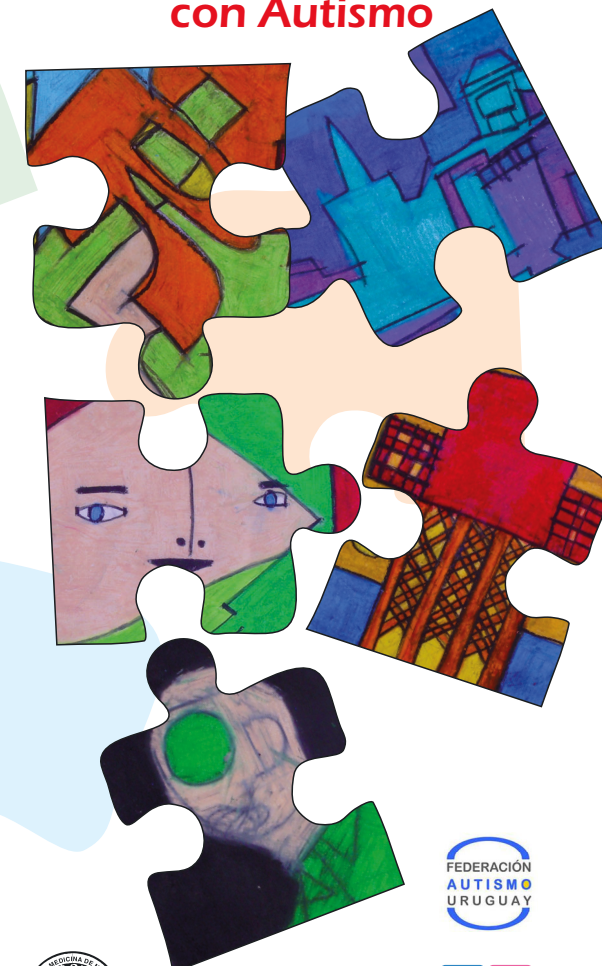
Las familias de niños/as con TEA enfrentan importantes desafíos y requieren servicios de salud, educación, seguridad social y cuidado a largo plazo.



El Uruguay por el Autismo

Seguimos avanzando

Para mejorar la detección y atención de las personas con Autismo



“PRINCIPALES NECESIDADES DE LAS PERSONAS CON AUTISMO EN URUGUAY”

Se está llevando adelante una encuesta para conocer las necesidades de las personas con TEA en América Latina.

Si Usted tiene un hijo/a con TEA, sin importar su edad:

¡Su participación es muy importante!
Ayúdenos a conocer la realidad uruguaya completando el siguiente formulario:

<http://www.gegamultimedios.net/encuestareal/>

En vistas a incrementar la difusión y sensibilización de la sociedad en general en relación al autismo, se estableció a nivel internacional el 2 de abril como el día Mundial del Autismo. En Uruguay acompañamos esta iniciativa desde el año 2009, aproximando el tema a toda la población a través de actividades, medios de comunicación y folletería.



Las imágenes utilizadas pertenecen al artista plástico **Rodrigo Gozalbo**, joven portador de un trastorno autista.

Responsables de Texto y Diseño: Unidad TEA CHPR



asesalud

Licenciatura en FONOAUDIOLÓGIA

C+P+P
Clínica de Psiquiatría
Pediátrica

DIRECCIÓN DE SALUD
MENTAL Y POBLACIONES
VULNERABLES

ECHO
Unidad de la Familia Uruguay

SUPIA
Sistema de Atención y
Intervención en la Comunidad

FEDERACION
AUTISMO
URUGUAY



Unidad especializada en TEA

Centro Hospitalario
PEREIRA ROSSSELL

REAL
Red Espectro Autista Latinoamericana